

### Comité scientifique

- ❖ Francine AMALBERTI, Centre d'action sociale de la Ville de Paris, Directrice de la Résidence Santé Cousin de Méricourt – Cachan (94)
- ❖ Jean-Pierre BOIS, Historien, Université de Nantes
- ❖ Patrice BOURDELAIS, Historien, Directeur d'Études, Maison des Sciences de l'Homme-Ecole des Hautes Études
- ❖ Bernard ENNUYER, Sociologue, Directeur de « Les Amis-Service à domicile »
- ❖ Eric FIAT, Philosophe, Université Paris XII-Val de Marne
- ❖ Pr Françoise FORETTE, Ancien Chef de service à l'hôpital Broca, Directrice de la Fondation Nationale de Gérontologie
- ❖ Geneviève LAROQUE, Présidente de la Fondation Nationale de Gérontologie
- ❖ Pr Sylvie LEGRAIN, Professeur des Universités-Praticien Hospitalier, hôpital Bichat-Claude-Bernard
- ❖ Pr Robert MOULIAS, Professeur des Universités, ancien chef de service à l'hôpital Charles Foix, Président de la Commission Droits et libertés à la Fondation Nationale de Gérontologie
- ❖ Bernadette PUJALON, Anthropologue, Université Paris XII-Val de Marne, Faculté de Sciences sociales
- ❖ Dr Diane PULVENIS, Direction de la Politique Médicale, AP-HP
- ❖ Sylvain SIBONI, Psychologue, Responsable du Forum Jean Vignalou, hôpital Charles Foix
  
- ❖ Anne Nardin, Conservatrice en chef du Musée

### Commissaire de l'exposition

Musée de l'Assistance Publique-Hôpitaux de Paris

Hôtel de Miramion  
47 quai de la Tournelle  
75005 Paris

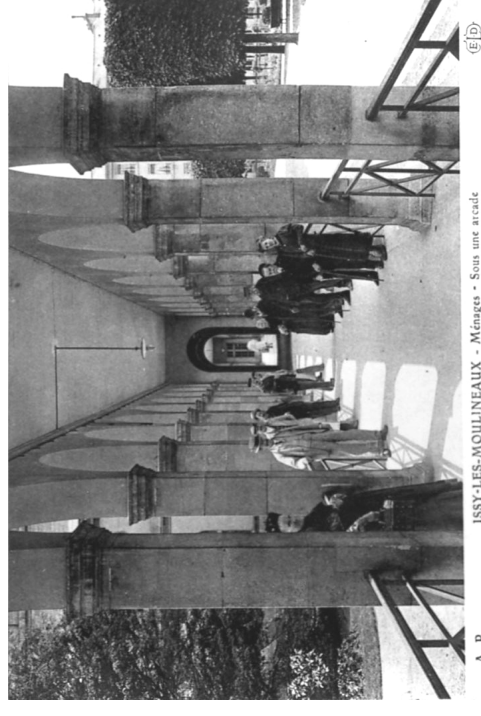
☎ : 01 40 27 50 05

Ouvert du mardi au dimanche, de 10h à 18h

**Contact** : Marie-Christine Valla, responsable de la communication et de l'action culturelle

courriel : [marie-christine.valla@sap.aphp.fr](mailto:marie-christine.valla@sap.aphp.fr)

☎ : 01 40 27 55 89 – [www.aphp.fr/musee](http://www.aphp.fr/musee)



A. P.

ISSY-LES-MOULINEAUX - Ménages - Sous une arcade

(E)D

# LE " GRAND ÂGE " ET NOUS HIER, AUJOURD'HUI, DEMAIN...\*

Exposition à voir au Musée de l'AP-HP  
à partir du 19 octobre 2007

\* titre provisoire

« J'aime les vieillards, & c'est avec tristesse que j'ai tracé le tableau de leurs infirmités et de leurs misères mais elles appartiennent à l'histoire de l'homme qui souffre à son couchant comme il souffrait à son aurore. Ayez donc soin de leur faiblesse, éloignons d'eux tout ce qui peut augmenter leurs infirmités ... rendons à ceux qui ont entouré nos jeunes ans de ces soins dont nous ne saurions comprendre toute l'étendue, ceux que la vieillesse demande. »

**Article signé J.M. Miquel, Encyclopédie méthodique, Panckoucke, 1787-1830**

C'est parce que les questions liées à la prise en charge du « grand âge » prennent aujourd'hui la dimension d'un vrai débat de société que le Musée de l'AP-HP a choisi d'en faire le sujet de sa prochaine exposition temporaire, en partenariat avec la Fondation nationale de Gérontologie.

Il s'agira de suivre à l'échelle de Paris et de sa région, les réponses successives qui ont été mises en place par la nouvelle grande administration hospitalière, installée en 1801 avec la mission de construire de toutes pièces une politique sociale et sanitaire en faveur des parisiens âgés ; situer la nature des débats et leurs enjeux, la montée des ambitions d'une médecine en train de se construire, la place faite aux revendications morales, sociales, philanthropiques puis éthiques ; comprendre enfin comment chaque génération aux commandes résout les difficultés liées à la place accordée ou reconnue au « grand âge ».

C'est la première fois qu'une exposition sera consacrée à ce thème difficile. Le recours à la métaphore du voyage a été retenu pour concevoir la scénographie et guider les pas des visiteurs...

Les intentions et enjeux de l'exposition concernent deux types de publics :

- pour les professionnels de santé et les étudiants, l'exposition est un outil de formation, qui doit apporter une vision ample et renouvelée, permettant une meilleure lisibilité et une prise de recul par rapport aux préoccupations et urgences du quotidien
- pour le grand public, elle représente un outil de sensibilisation, destiné d'une part à compléter l'information disponible sur le sujet, d'autre part à soutenir la réflexion et accompagner les débats qui s'engagent sur les mutations à venir dans ce secteur.

De nombreux objets, une abondante iconographie, ainsi que des archives et témoignages audiovisuels de soignants, gériatres, responsables administratifs et associatifs illustreront ce parcours.

## Quelques dates

- 2700 av J.C. - apparition du hiéroglyphe "vieux"
- 1261 - Concile de Mayence : chaque monastère doit disposer d'une infirmerie pour les vieillards pauvres
- 1802 - Création du Conseil Général des Hospices, chargé notamment de l'assistance aux vieillards indigents
- 14 juillet 1905 - Loi instituant "l'assistance obligatoire aux vieillards..."
- 1914 - Création du terme "gériatrie"
- 1962 - Rapport Laroque : *Politique de la vieillesse*
- 1979 - introduction de l'enseignement des soins infirmiers aux personnes âgées dans la formation des infirmières
- 1996 - Charte des Droits et libertés de la personne âgée dépendante

*En partenariat avec la Fondation Nationale de Gérontologie  
avec le soutien de la Fondation du Patrimoine*